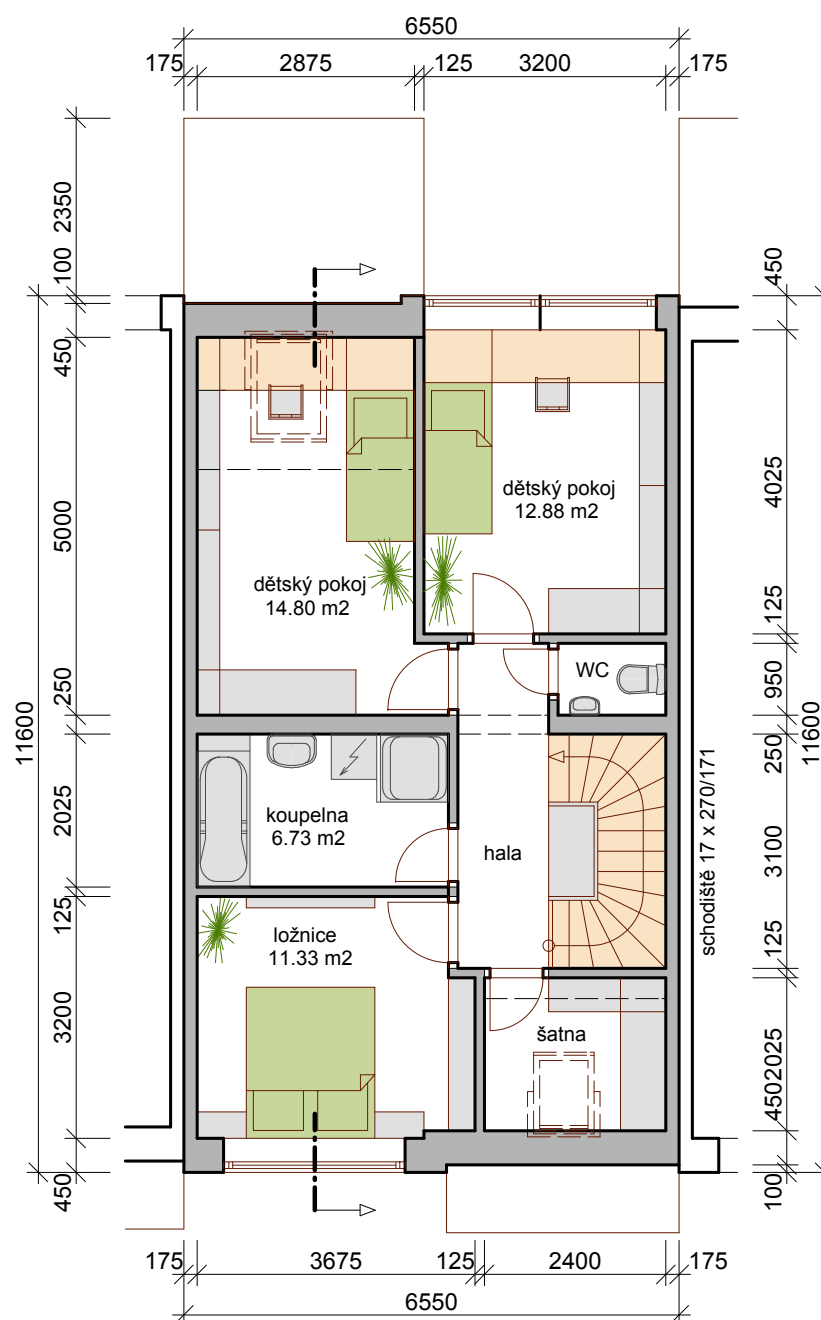


**Půdorys přízemí**



**Půdorys patra**

## ■ RODINNÝ DŮM 2-7

užitná plocha 124.23 m<sup>2</sup>  
 krytá terasa 7.45 m<sup>2</sup>  
 pozemky 159-161 m<sup>2</sup>



**REZIDENCE HAVLÍČKOVA**

**Novostavby rodinných domů**

**BŘECLAV**

